

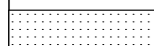
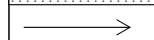
Construction de 12 maisons individuelles

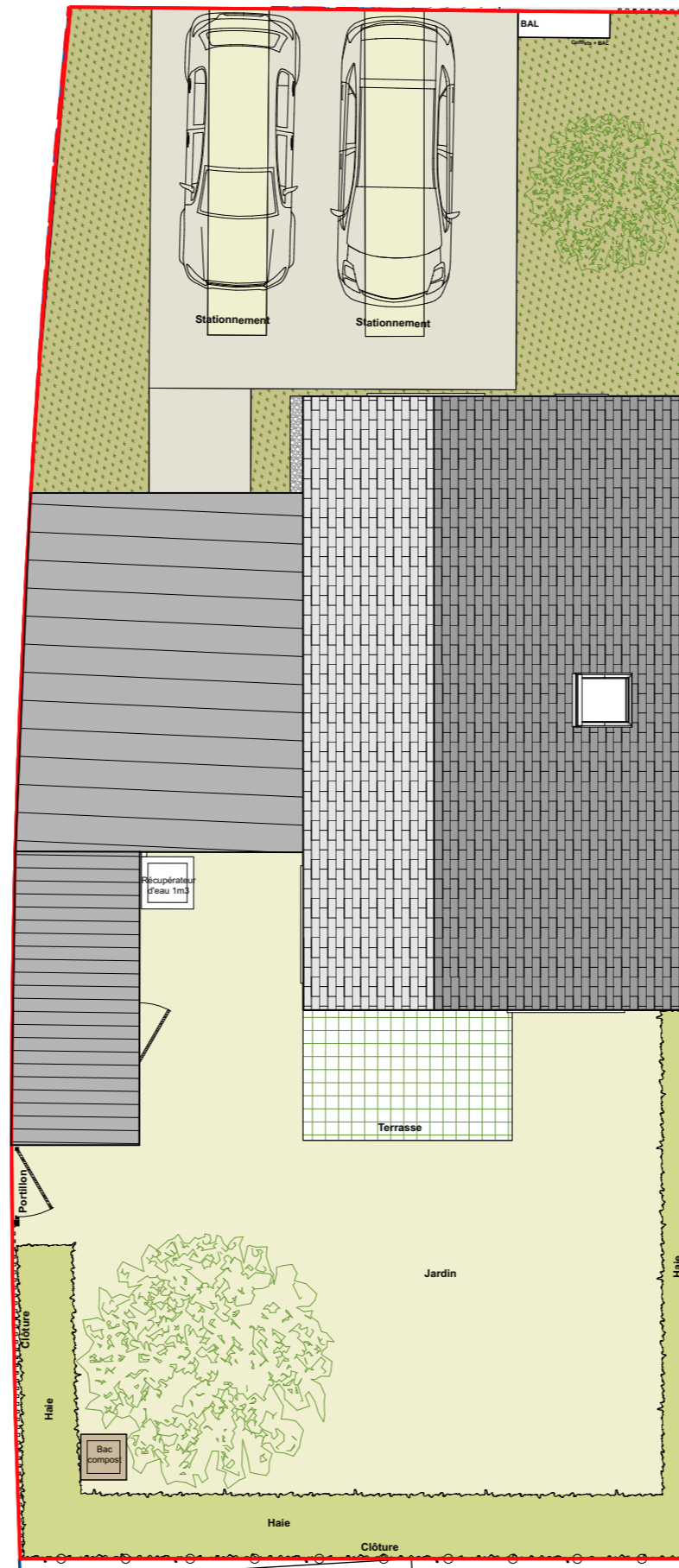
ZAC des Hautes Perrières Ilôts 14 et 16
35770 VERN SUR SEICHE

PLAN DE VENTE PROVISOIRE



LEGENDE

COUL	porte-fenêtre coulissante
PF	porte-fenêtre
FF/AV	fenêtre à la française sur allège vitrée
FF	fenêtre à la française
OB/AV	fenêtre oscillo-battante sur allège vitrée
OB	fenêtre oscillo-battante
VR	volet roulant
TE	tableau électrique
LL	lave-linge
LV	lave-vaisselle
CUIS	cuisinière
TRI	emplacement TRI sélectif
R***	réfrigérateur
	soffite / faux-plafond - H sous F.P/soffite = 2.20m
	servitude de passage réseaux



MAISON	14.9	NIVEAU	PARCELLE
TYPLOGIE			T5
PIECES		Surfaces (m ²)	
RDC	Entrée	3,90	
	Séjour	29,62	
	Cuis	5,32	
	Sdb/Buand.	6,50	
	Rgt	1,26	
	Wc	2,07	
ETAGE	Chambre1	11,77	
	Dgt	3,38	
	Chambre 2	10,19	
	Chambre 3	11,19	
	Chambre 4	9,58	
	WC	1,35	
SDB	4,54		
		100,67 m²	
Parcelle		242,00	
Jardin Est		83,14	
Jardin Ouest		30,87	
Loc. vélo + PAC		6,35	
Terrasse		6,38	

PLAN DE REPERAGE



Date : 15/12/2025 Indice :

nicolas+le hen
architectes

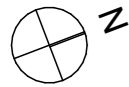
NICOLAS + LE HEN architectes
10 avenue Henri Fréville 35200 RENNES

N.B. : Les surfaces, cotes, gaines, retombées, soffites et faux-plafonds ainsi que l'emplacement des sanitaires ne sont pas tous figurés ou le sont à titre indicatif. Des modifications sont susceptibles d'être apportées à ce plan en fonction des impératifs administratifs, des contraintes techniques de conception et des tolérances d'exécution, tant en ce qui concerne les dimensions libres que les équipements et les réseaux divers, les appareils sanitaires et électriques. Seuls seront fournis les équipements figurant sur le descriptif en annexe de l'acte de vente.

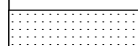
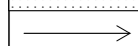
Construction de 12 maisons individuelles

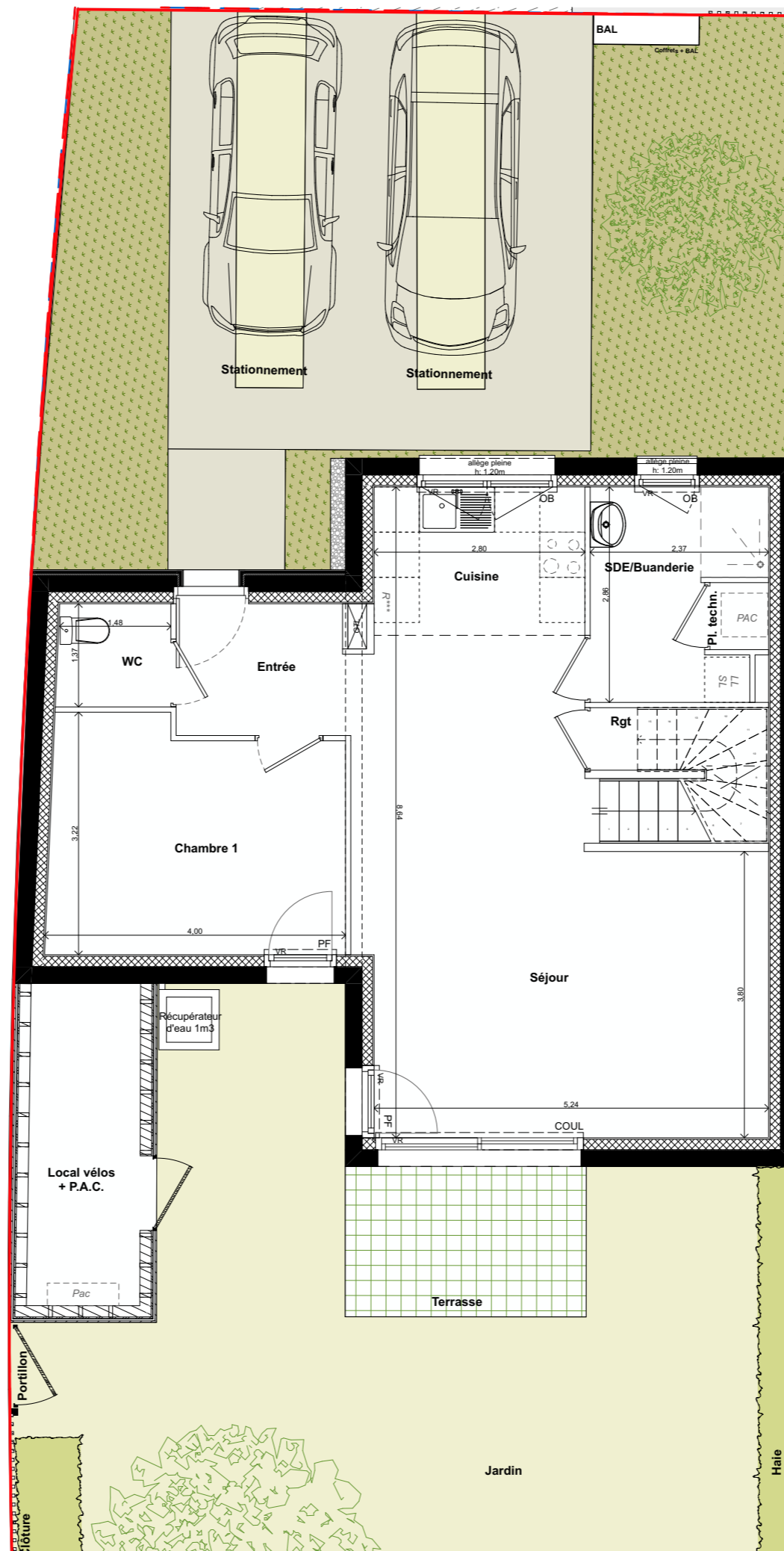
ZAC des Hautes Perrières Ilôts 14 et 16
35770 VERN SUR SEICHE

PLAN DE VENTE PROVISOIRE



LEGENDE

COUL	porte-fenêtre coulissante
PF	porte-fenêtre
FF/AV	fenêtre à la française sur allège vitrée
FF	fenêtre à la française
OB/AV	fenêtre oscillo-battante sur allège vitrée
OB	fenêtre oscillo-battante
VR	volet roulant
TE	tableau électrique
LL	lave-linge
LV	lave-vaisselle
CUIS	cuisinière
TRI	emplacement TRI sélectif
R***	réfrigérateur
	soffite / faux-plafond - H sous F.P./soffite = 2.20m
	servitude de passage réseaux



MAISON	14.9	NIVEAU	RDC
TYPLOGIE			T5
PIECES		Surfaces (m ²)	
RDC	Entrée	3,90	
	Séjour	29,62	
	Cuis	5,32	
	Sdb/Buand.	6,50	
	Rgt	1,26	
	Wc	2,07	
	Chambre1	11,77	
ETAGE	Dgt	3,38	
	Chambre 2	10,19	
	Chambre 3	11,19	
	Chambre 4	9,58	
	WC	1,35	
	SDB	4,54	
		100,67 m²	

Parcelle	242,00
Jardin Est	83,14
Jardin Ouest	30,87
Loc. vélo + PAC	6,35
Terrasse	6,38

PLAN DE REPERAGE



Date : 15/12/2025 Indice :

nicolas+le hen
architectes

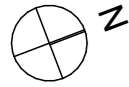
NICOLAS + LE HEN architectes
10 avenue Henri Fréville 35200 RENNES

N.B. : Les surfaces, cotes, gaines, retombées, soffites et faux-plafonds ainsi que l'emplacement des sanitaires ne sont pas tous figurés ou le sont à titre indicatif. Des modifications sont susceptibles d'être apportées à ce plan en fonction des impératifs administratifs, des contraintes techniques de conception et des tolérances d'exécution, tant en ce qui concerne les dimensions libres que les équipements et les réseaux divers, les appareils sanitaires et électriques. Seuls seront fournis les équipements figurant sur le descriptif en annexe de l'acte de vente.

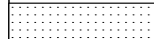

Construction de 12 maisons individuelles

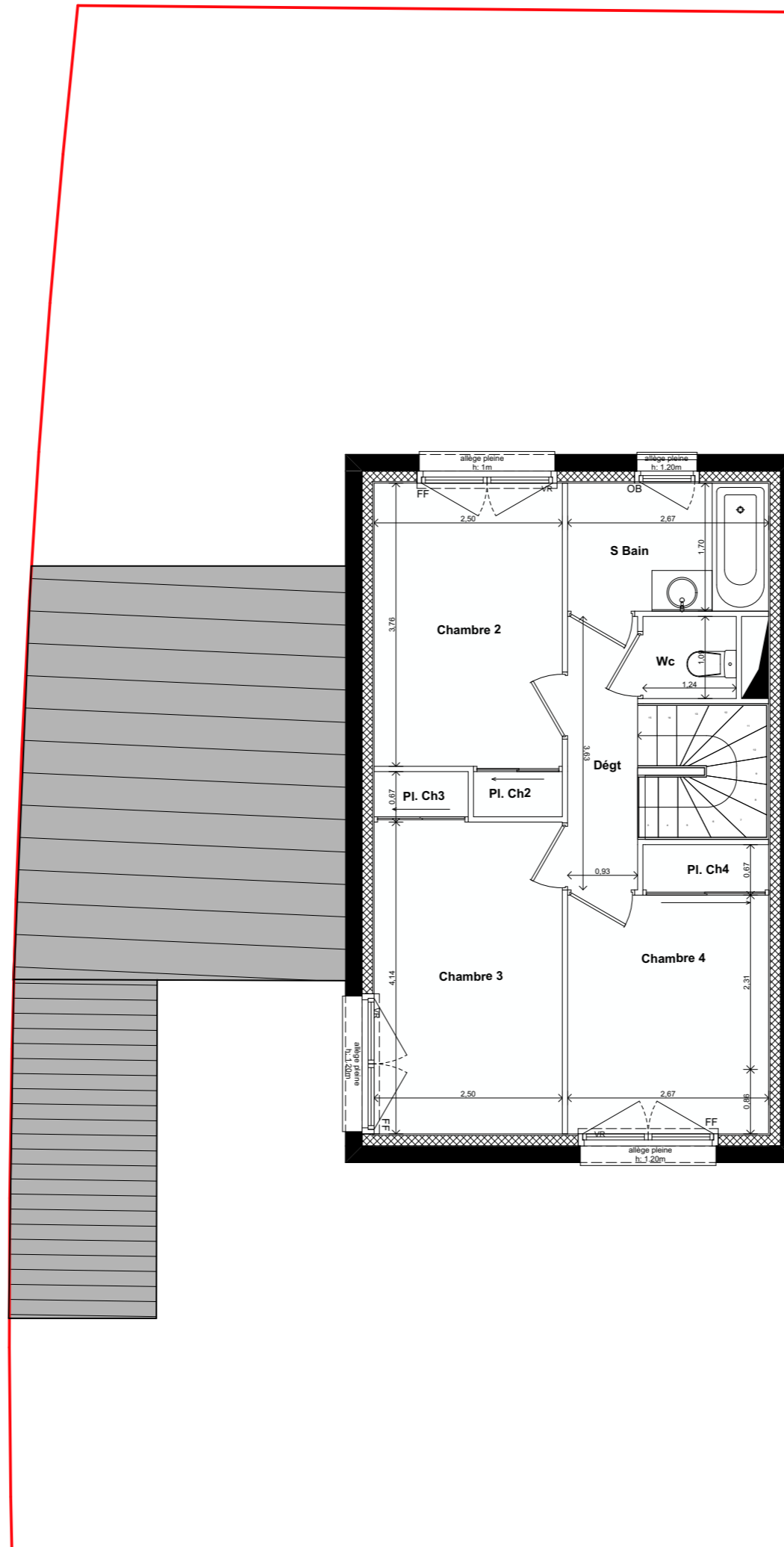
ZAC des Hautes Perrières Ilôts 14 et 16
35770 VERN SUR SEICHE

PLAN DE VENTE PROVISOIRE



LEGENDE

COUL	porte-fenêtre coulissante
PF	porte-fenêtre
FF/AV	fenêtre à la française sur allège vitrée
FF	fenêtre à la française
OB/AV	fenêtre oscillo-battante sur allège vitrée
OB	fenêtre oscillo-battante
VR	volet roulant
TE	tableau électrique
LL	lave-linge
LV	lave-vaisselle
CUIS	cuisinière
TRI	emplacement TRI sélectif
R***	réfrigérateur
	soffite / faux-plafond - H sous F.P/soffite = 2.20m
	servitude de passage réseaux



MAISON	14.9	NIVEAU	ETAGE
TYPOLOGIE			T5
PIECES		Surfaces (m ²)	
RDC	Entrée	3,90	
	Séjour	29,62	
	Cuis	5,32	
	Sdb/Buand.	6,50	
	Rgt	1,26	
	Wc	2,07	
	Chambre1	11,77	
ETAGE	Dgt	3,38	
	Chambre 2	10,19	
	Chambre 3	11,19	
	Chambre 4	9,58	
	WC	1,35	
	SDB	4,54	
		100,67 m²	
Parcelle	242,00		
Jardin Est	83,14		
Jardin Ouest	30,87		
Loc. vélo + PAC	6,35		
Terrasse	6,38		

PLAN DE REPERAGE



Date : 15/12/2025 Indice :

nicolas+le hen
architectes

NICOLAS + LE HEN architectes
10 avenue Henri Fréville 35200 RENNES

N.B. : Les surfaces, cotes, gaines, retombées, soffites et faux-plafonds ainsi que l'emplacement des sanitaires ne sont pas tous figurés ou le sont à titre indicatif. Des modifications sont susceptibles d'être apportées à ce plan en fonction des impératifs administratifs, des contraintes techniques de conception et des tolérances d'exécution, tant en ce qui concerne les dimensions libres que les équipements et les réseaux divers, les appareils sanitaires et électriques. Seuls seront fournis les équipements figurant sur le descriptif en annexe de l'acte de vente.