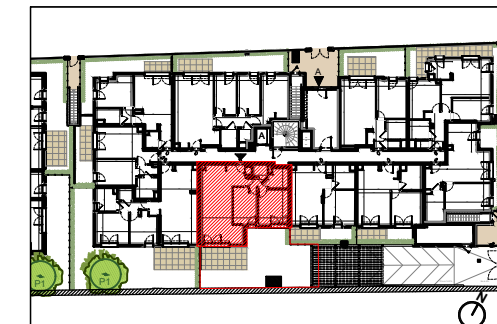




**Plan de localisation du bien**



**A006 . 3**

Appartement 3 PIECES

**TABLEAU DES SURFACES**

(compris placards)

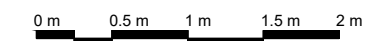
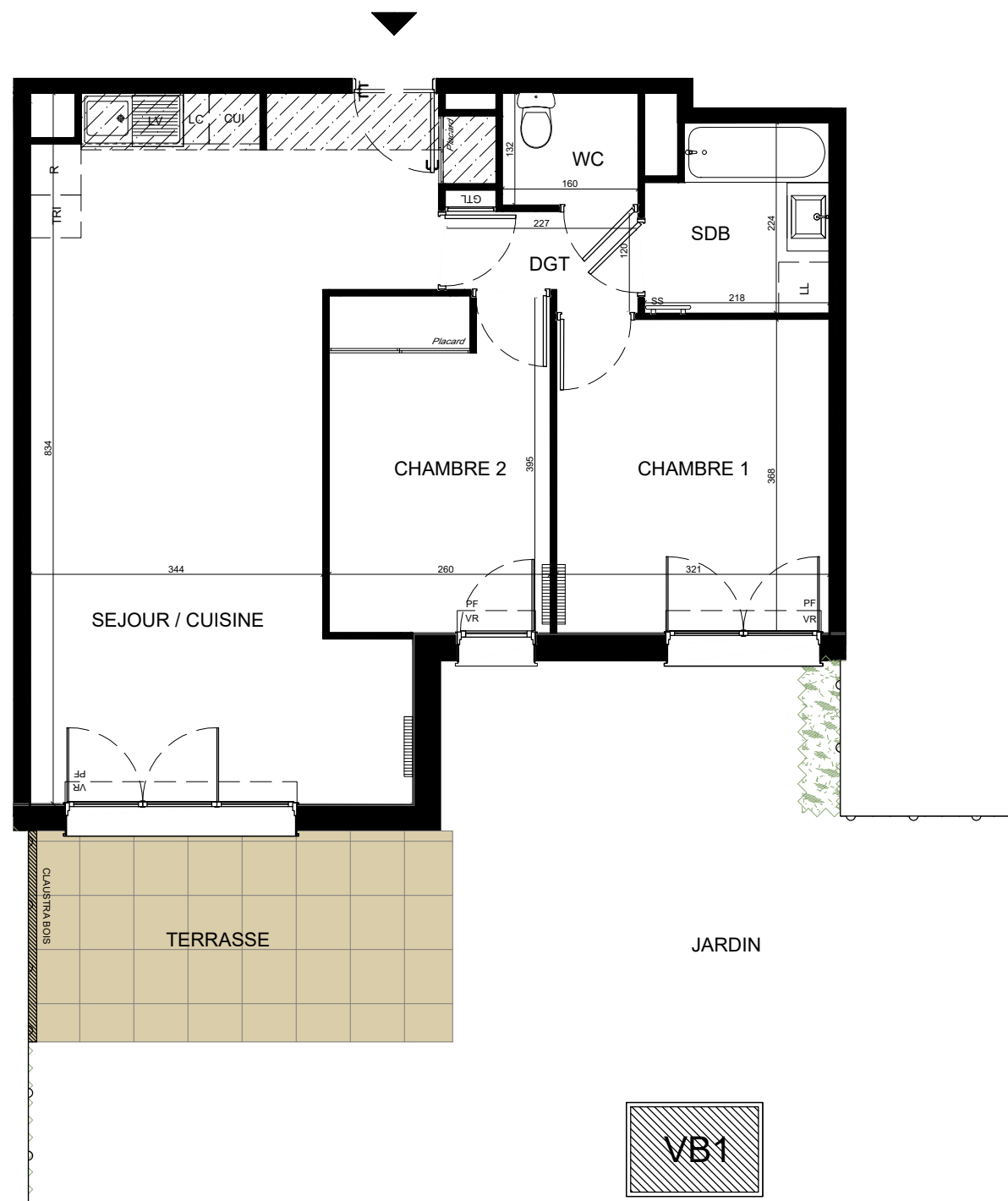
SEJOUR/CUISINE	33,97 m <sup>2</sup>
CHAMBRE 01	11,78 m <sup>2</sup>
CHAMBRE 02	10,22 m <sup>2</sup>
SALLE DE BAIN	4,55 m <sup>2</sup>
WC	2,11 m <sup>2</sup>
DEGAGEMENT	2,35 m <sup>2</sup>

**SURFACE HABITABLE 64.98 m<sup>2</sup>**

TERRASSE 12,31 m<sup>2</sup>

JARDIN 48,00 m<sup>2</sup>

**SURFACE TOTALE 125.29 m<sup>2</sup>**



Date : 22/01/2020

Indice : B

LEGENDE :

F	Fenêtre	PF	Porte-fenêtre
LL	Lave-linge	FAV	Fenêtre allège vitrée
LV	Lave-vaisselle	VR	Volet roulant
CU	Cuisinière	R	Réfrigérateur
	Radiateur	GTL	Tableau électrique
			Soffite

Les plans et les surfaces indiqués ci-dessus pourront subir des modifications de détails résultant des impératifs techniques et administratifs de la construction. Les retombées, les radiateurs, les soffites, les canalisations, les équipements sanitaires, les détails des menuiseries extérieures, les gaines - y compris les dévolements des gaines - et les plantations sont représentés à titre indicatif, le mobilier et équipements ménagers n'est pas fourni.

MAITRE DE L'OUVRAGE :



36 Avenue Hoche  
75008 Paris

ARCHITECTE :



Emmanuel GUTEL  
Architecte et Associés  
137 Rue Saint Martin  
75004 Paris