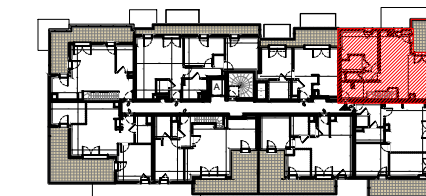




**Plan de localisation du bien**



**A302 . 4**

Appartement 4 PIECES

**TABLEAU DES SURFACES**

(compris placards)

SEJOUR/CUISINE	37,14 m <sup>2</sup>
CHAMBRE 01	12,76 m <sup>2</sup>
CHAMBRE 02	9,36 m <sup>2</sup>
CHAMBRE 03	12,02 m <sup>2</sup>
SALLE DE BAIN	3,22 m <sup>2</sup>
SALLE D'EAU	3,80 m <sup>2</sup>
WC 01	1,74 m <sup>2</sup>
WC 02	1,01 m <sup>2</sup>
DEGAGEMENT 01	1,61 m <sup>2</sup>
DEGAGEMENT 02	3,65 m <sup>2</sup>

**SURFACE HABITABLE 86.31 m<sup>2</sup>**

TERRASSE 01 12,62 m<sup>2</sup>

TERRASSE 02 19,46 m<sup>2</sup>

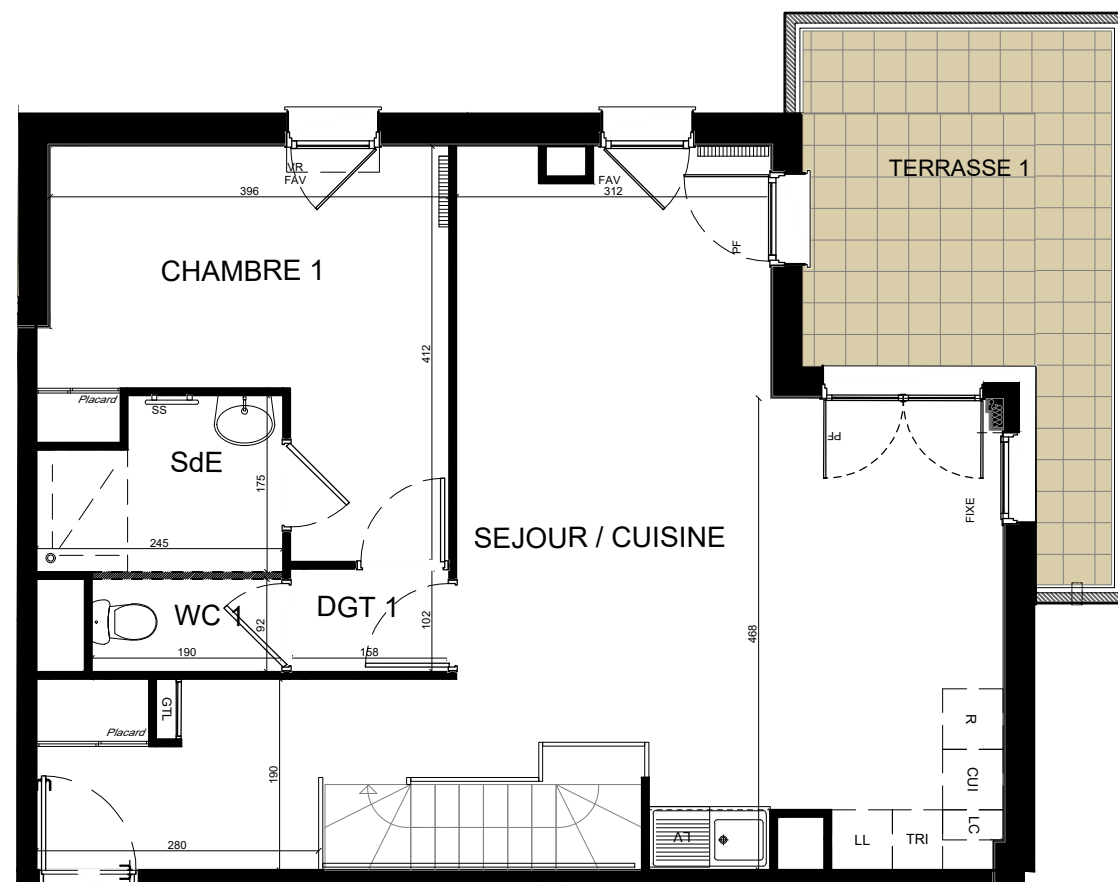
**SURFACE TOTALE 118.39 m<sup>2</sup>**

Date : 25/09/2020 Indice : D

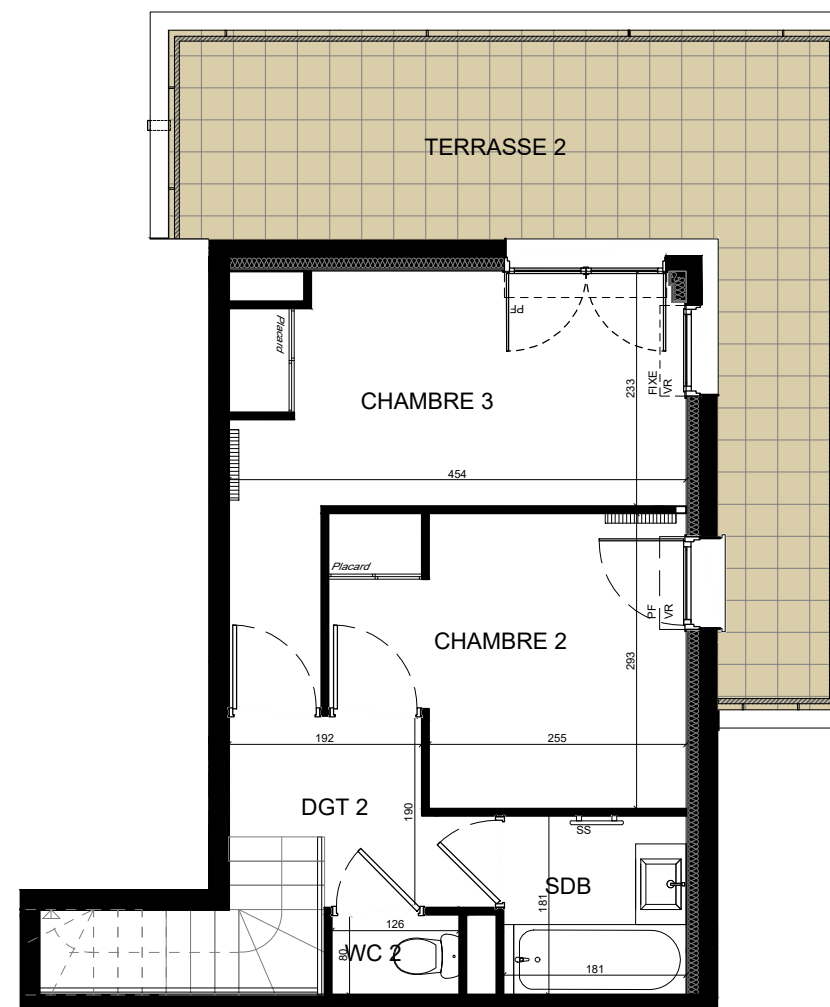
LEGENDE :

F	Fenêtre	PF	Porte-fenêtre
LL	Lave-linge	FAV	Fenêtre allège vitrée
LV	Lave-vaisselle	VR	Volet roulant
CU	Cuisinière	R	Réfrigérateur
	Radiateur	GTL	Tableau électrique
			Soffite

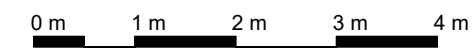
Les plans et les surfaces indiqués ci-dessus pourront subir des modifications de détails résultant des impératifs techniques et administratifs de la construction. Les retombées, les radiateurs, les soffites, les canalisations, les équipements sanitaires, les détails des menuiseries extérieures, les gaines - y compris les dévolements des gaines - et les plantations sont représentés à titre indicatif, le mobilier et équipements ménagers n'est pas fourni.



**NIVEAU HAUT  
R+3**



**NIVEAU BAS  
R+2**



MAITRE DE L'OUVRAGE :



36 Avenue Hoche  
75008 Paris

ARCHITECTE :



Emmanuel GUTEL  
Architecte et Associés  
137 Rue Saint Martin  
75004 Paris