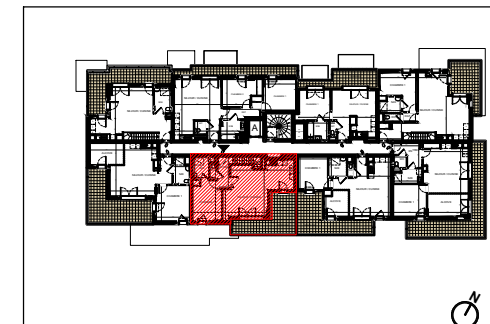




Plan de localisation du bien



A305 . 4

Appartement 4 PIECES

TABLEAU DES SURFACES

(compris placards)

ENTREE	4,72 m ²
SEJOUR/CUISINE	32,85 m ²
CHAMBRE 01	13,01 m ²
CHAMBRE 02	9,12 m ²
CHAMBRE 03	9,07 m ²
SALLE DE BAIN	4,01 m ²
SALLE D'EAU	4,34 m ²
WC 01	1,34 m ²
WC 02	1,36 m ²
DEGAGEMENT	3,84 m ²

SURFACE HABITABLE 83.66 m²

TERRASSE 18,44 m²

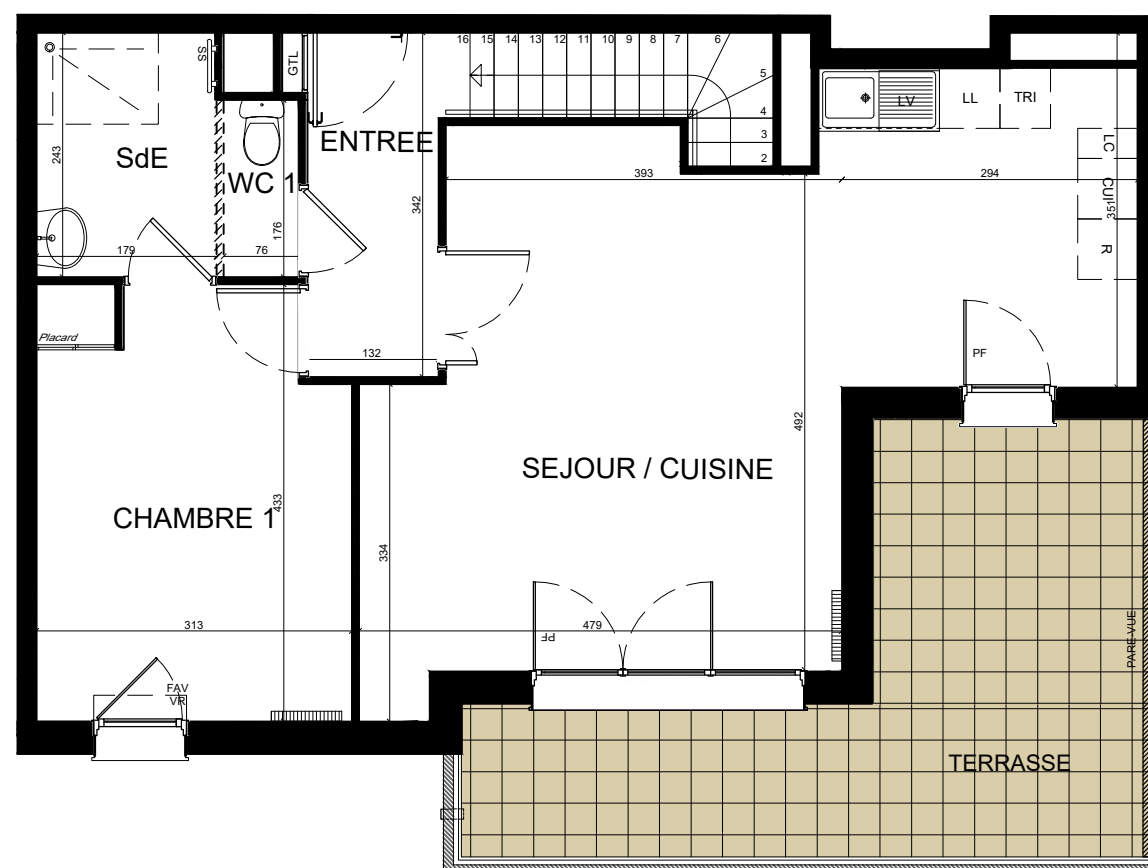
SURFACE TOTALE 102.10 m²

Date : 19/02/2020 Indice : C

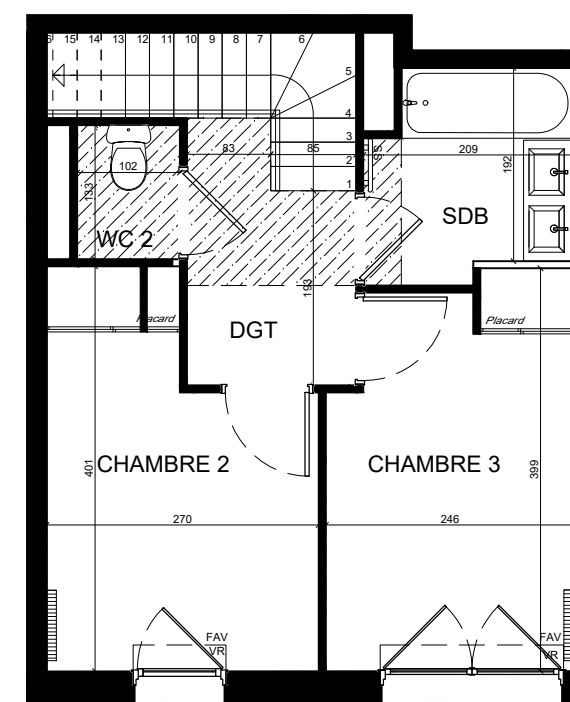
LEGENDE :

F	Fenêtre	PF	Porte-fenêtre
LL	Lave-linge	FAV	Fenêtre allège vitrée
LV	Lave-vaisselle	VR	Volet roulant
CU	Cuisinière	R	Réfrigérateur
	Radiateur	GTL	Tableau électrique
			Soffite

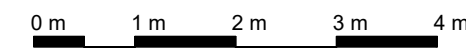
Les plans et les surfaces indiqués ci-dessus pourront subir des modifications de détails résultant des impératifs techniques et administratifs de la construction. Les retombées, les radiateurs, les soffites, les canalisations, les équipements sanitaires, les détails des menuiseries extérieures, les gaines - y compris les dévolements des gaines - et les plantations sont représentés à titre indicatif, le mobilier et équipements ménagers n'est pas fourni.



**NIVEAU HAUT
R+3**



**NIVEAU BAS
R+2**



MAITRE DE L'OUVRAGE :



36 Avenue Hoche
75008 Paris

ARCHITECTE :



Emmanuel GUTEL
Architecte et Associés
137 Rue Saint Martin
75004 Paris