



IMMOBILIER

LE WILSON



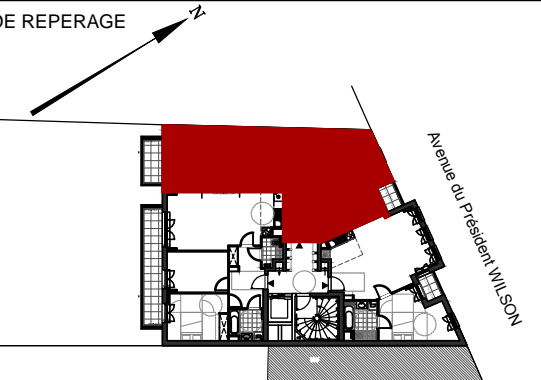
14 LOGEMENTS COLLECTIFS
ET UNE MAISON INDIVIDUELLE

159 Av. du Président WILSON
92800 PUTEAUX

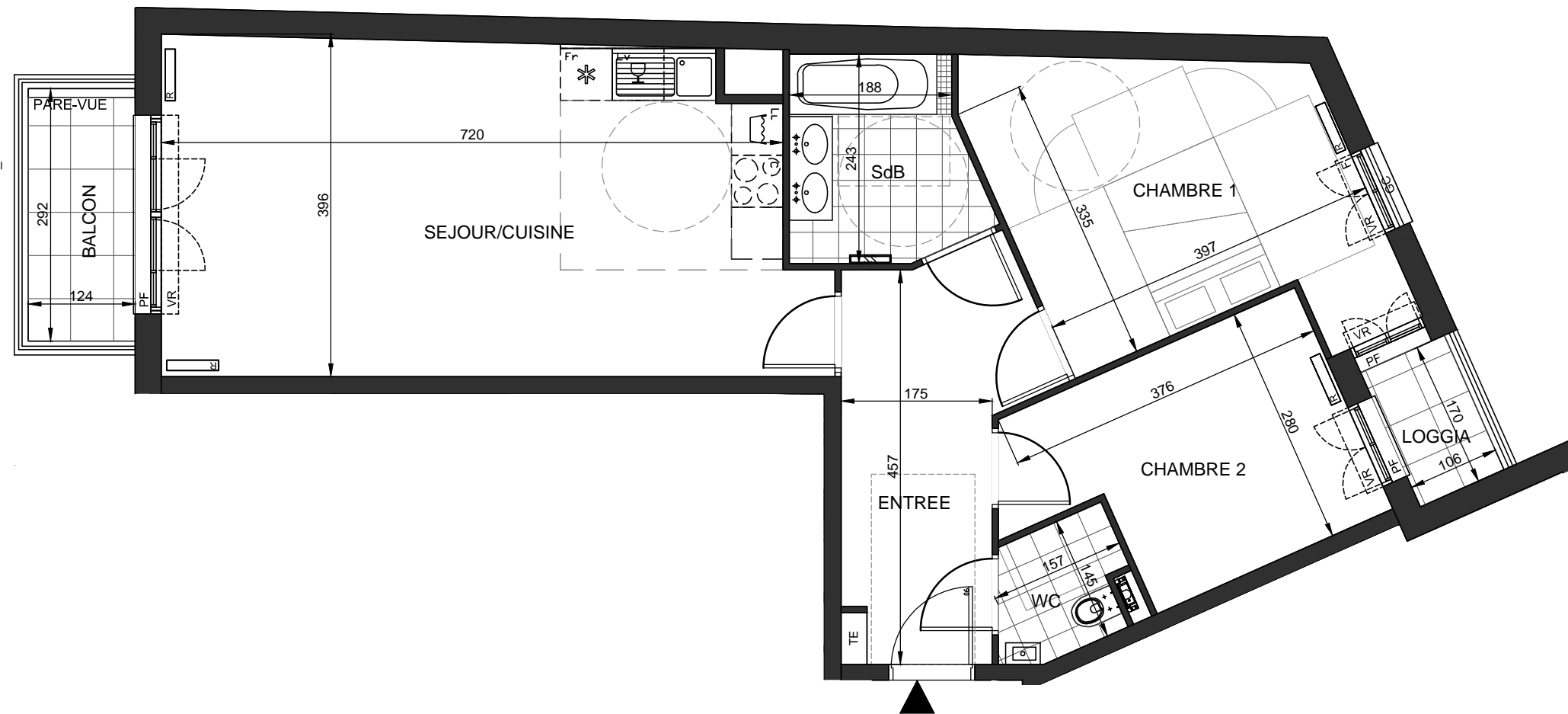
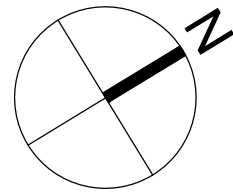
APPARTEMENT 22

Type	3 PIECES	Etage	R+2
		SURFACE HABITABLE	SURFACE UTILE
ENTREE		9,05 m ²	
SEJOUR/CUISINE		28,10 m ²	
CHAMBRE 1		13,61 m ²	
CHAMBRE 2		9,71 m ²	
SALLE DE BAINS		4,93 m ²	
WC		2,10 m ²	
SURFACE TOTALE HABITABLE		67,50 m²	
EXTERIEUR			
BALCON		3,60 m ²	
LOGGIA		1,80 m ²	
SURFACE TOTALE EXTERIEUR		5,40 m²	

PLAN DE REPERAGE



Echelle:		Date	26/08/22	Indice	2
----------	--	------	----------	--------	---



LEGENDE

- TE: Tableau électrique
- F: Fenêtre
- PF: Porte fenêtre
- GC: Garde-corps
- VR: Volet roulant
- PL: Placard
- Soffite/Faux-plafond

NOTA

Des modifications sont susceptibles d'être apportées à ce plan, en fonction des nécessités techniques, tant en ce qui concerne les dimensions libres que l'équipement. Les emplacements des divers meubles ou éléments figurant sur le plan sont positionnés uniquement à titre indicatif. Les retombées, soffites, faux-plafonds, canalisations, volets roulants, équipements électriques ne sont pas tous figurés. En fonction des études techniques, ces derniers pourront être rajoutés, déplacés ou supprimés. Les placards sont compris dans les surfaces des pièces. Les cotes sont données à titre indicatif sous réserve d'évolution des études techniques.