

LEGENDE

- TE: Tableau électrique
- F: Fenêtre
- PF: Porte fenêtre
- GC: Garde-corps
- VR: Volet roulant
- PL: Placard
- Soffite/Faux-plafond

NOTA

Des modifications sont susceptibles d'être apportées à ce plan, en fonction des nécessités techniques, tant en ce qui concerne les dimensions libres que l'équipement. Les emplacements des divers meubles ou éléments figurant sur le plan sont positionnés uniquement à titre indicatif. Les retombées, soffites, faux-plafonds, canalisations, volets roulants, équipements électriques ne sont pas tous figurés. En fonction des études techniques, ces derniers pourront être rajoutés, déplacés ou supprimés. Les placards sont compris dans les surfaces des pièces. Les cotes sont données à titre indicatif sous réserve d'évolution des études techniques.



IMMOBILIER

LE WILSON



14 LOGEMENTS COLLECTIFS
ET UNE MAISON INDIVIDUELLE
159 Av. du Président WILSON
92800 PUTEAUX

APPARTEMENT 51

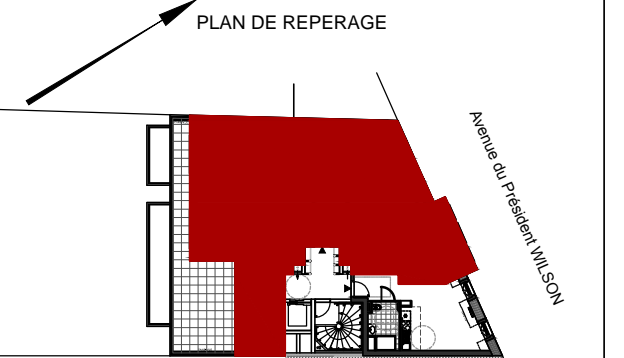
Type	Etage		
5 PIECES	R+5		
		SURFACE HABITABLE	SURFACE UTILE
ENTREE		5,81 m ²	5,81
SEJOUR		28,39 m ²	28,39
CUISINE		13,49 m ²	13,49
CHAMBRE 1		13,94 m ²	13,94
CHAMBRE 2		18,21 m ²	18,21
CHAMBRE 3		12,40 m ²	13,46
CHAMBRE 4		12,65 m ²	13,38
SDB		5,99 m ²	5,99
SDE		2,69 m ²	2,69
DECAGEMENT		9,24 m ²	9,24
WC		1,44 m ²	1,44

SURFACE TOTALE HABITABLE 124,25 m² 126,04

EXTERIEUR	
TERRASSE	30,00 m ²

SURFACE TOTALE EXTERIEUR 30,00 m²

PLAN DE REPERAGE



Echelle:	Date	Indice
	28/07/22	2