

LEGENDE	
TE:	Tableau électrique
F:	Fenêtre
PF:	Porte fenêtre
GC:	Garde-corps
VR:	Volet roulant
PL:	Placard
	Soffite/Faux-plafond

**NOTA**

Des modifications sont susceptibles d'être apportées à ce plan, en fonction des nécessités techniques, tant en ce qui concerne les dimensions libres que l'équipement. Les emplacements des divers meubles ou éléments figurant sur le plan sont positionnés uniquement à titre indicatif. Les retombées, soffites, faux-plafonds, canalisations, volets roulants, équipements électriques ne sont pas tous figurés. En fonction des études techniques, ces derniers pourront être rajoutés, déplacés ou supprimés. Les placards sont compris dans les surfaces des pièces. Les cotes sont données à titre indicatif sous réserve d'évolution des études techniques.



IMMOBILIER

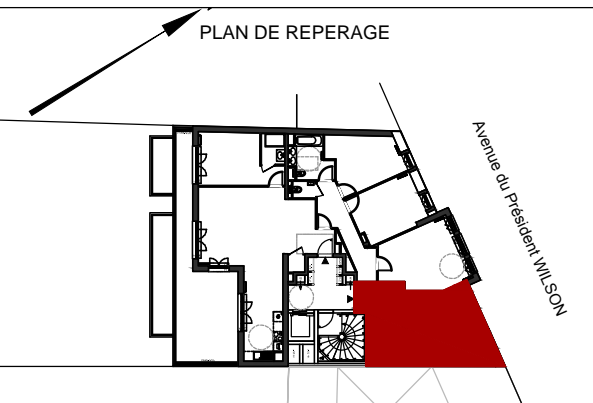
**LE WILSON**



14 LOGEMENTS COLLECTIFS  
ET UNE MAISON INDIVIDUELLE  
159 Av. du Président WILSON  
92800 PUTEAUX

**APPARTEMENT 52**

Type	Etage		
1 PIECE	R+5		
		SURFACE HABITABLE	SURFACE UTILE
ENTREE		4,16 m <sup>2</sup>	4,16
SEJOUR/Cuisine		17,30 m <sup>2</sup>	18,70
SDE		5,05 m <sup>2</sup>	5,05
<b>SURFACE TOTALE HABITABLE</b>		<b>26,51 m<sup>2</sup></b>	<b>27,91</b>



Echelle:		Date	Indice
	0 1 2m	28/07/22	1