

**LEGENDE**

- TE: Tableau électrique
- F: Fenêtre
- PF: Porte fenêtre
- GC: Garde-corps
- VR: Volet roulant
- PL: Placard
- Soffite/Faux-plafond

**NOTA**  
 Des modifications sont susceptibles d'être apportées à ce plan, en fonction des nécessités techniques, tant en ce qui concerne les dimensions libres que l'équipement. Les emplacements des divers meubles ou éléments figurant sur le plan sont positionnés uniquement à titre indicatif. Les retombées, soffites, faux-plafonds, canalisations, volets roulants, équipements électriques ne sont pas tous figurés. En fonction des études techniques, ces derniers pourront être rajoutés, déplacés ou supprimés. Les placards sont compris dans les surfaces des pièces. Les cotes sont données à titre indicatif sous réserve d'évolution des études techniques.



IMMOBILIER

**LE WILSON**



14 LOGEMENTS COLLECTIFS  
 ET UNE MAISON INDIVIDUELLE  
 159 Av. du Président WILSON  
 92800 PUTEAUX

**APPARTEMENT 51**

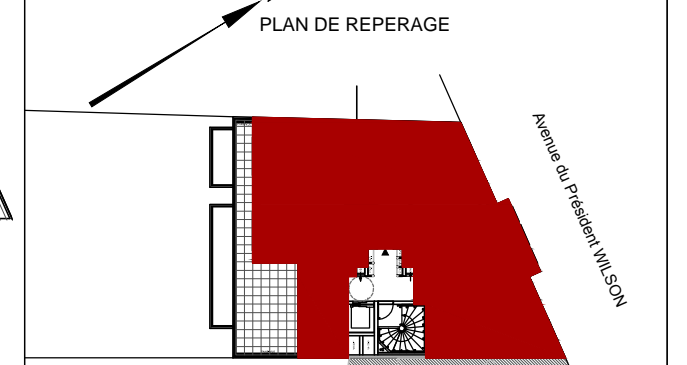
Type	5 PIECES	Etage	R+5	
			SURFACE HABITABLE	SURFACE UTILE
ENTREE	5,66 m <sup>2</sup>		5,66	
SEJOUR	42,41 m <sup>2</sup>		42,41	
CUISINE	13,49 m <sup>2</sup>		13,49	
CHAMBRE 1	18,58 m <sup>2</sup>		20,01	
CHAMBRE 2	19,40 m <sup>2</sup>		19,40	
CHAMBRE 3	12,40 m <sup>2</sup>		13,46	
CHAMBRE 4	12,65 m <sup>2</sup>		13,38	
SDB 1	5,99 m <sup>2</sup>		5,99	
SDB 2	5,04 m <sup>2</sup>		5,04	
DEGAGEMENT	12,25 m <sup>2</sup>		12,25	
DRESSING	3,41 m <sup>2</sup>		3,41	
WC	1,12 m <sup>2</sup>		1,12	

**SURFACE TOTALE HABITABLE 152,40 m<sup>2</sup> 155,62**

**EXTERIEUR**

TERRASSE	30,00 m <sup>2</sup>
----------	----------------------

**SURFACE TOTALE EXTERIEUR 30,00 m<sup>2</sup>**



Echelle:		Date	09/06/22	Indice	1
----------	--	------	----------	--------	---