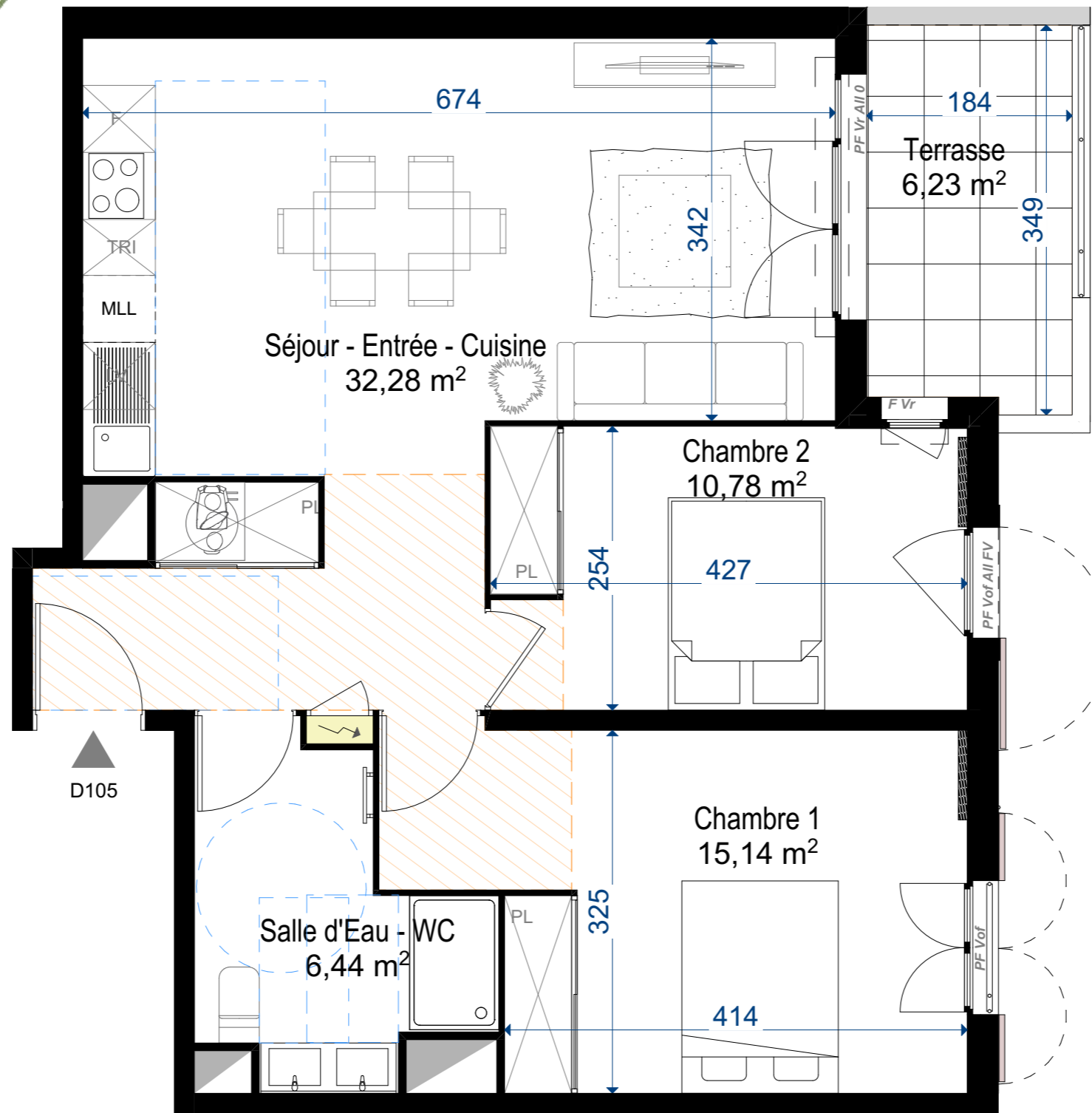




Chemin des Coustellines 83310 Cogolin

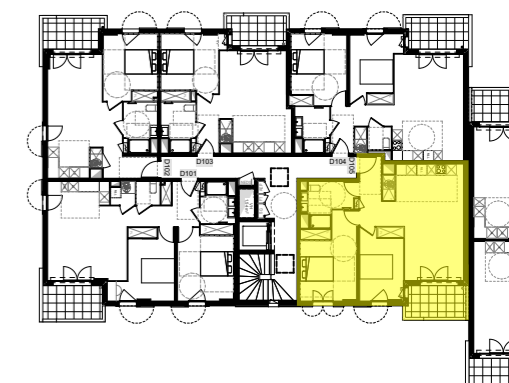


- LEGENDE**
- PF** Porte fenêtre
1, 2 ou 3 vantaux
 - F** Fenêtre
1, 2 ou 3 vantaux
 - Baie coulissante
 - Faux-plafond
 - Placard électrique
 - Unité Extérieure PAC
 - Sèche serviette
 - Coffre volet roulant
 - Volet ouvrant à la française
 - Machine à laver
 - Ballon thermodynamique
 - Gaine technique
 - Talus
 - Réserve conduit fumée
 - Plancher haut du RDC



| TYPE | ETAGE | LOT N° |
|---------------------------|----------------------------|--------|
| T3 | R+1 | D105 |
| TABLEAU DES SURFACES | | |
| Nom | Surface | |
| Séjour - Entrée - Cuisine | 32,28 m ² | |
| Chambre 1 | 15,14 m ² | |
| Chambre 2 | 10,78 m ² | |
| Salle d'Eau - WC | 6,44 m ² | |
| Surface totale Habitable | 64,64 m² | |
| Surface Terrasse: | 6,23 m ² | |
| Total Surf. extérieures | 6,23 m² | |

PLAN DE VENTE NOTAIRE
Tolérance 5% Gaines assujetties à variation
Surfaces jardins talus compris



Le 07/12/2024

Des modifications sont susceptibles d'être apportées sur ce plan en fonction des nécessités techniques et administratives. Les surfaces et les côtes sont approximatives, les retombées, soffites, faux plafonds sont représentés à titre indicatif et sont susceptibles d'être modifiés. Les canalisations ne figurent pas sur ce plan.

L'étude thermique définira les épaisseurs de murs impactant la SHAB. Les surfaces de jardins sont données approximatives et talus compris sous réserve d'emprise des travaux VRD.

