



Le Parc Saint-Laurent

53 rue Paul DOUMER
76 600 HARFLEUR

TYPE	T4	LOT N°	
NIVEAU	RDC	B - 01	
	03/02/25		

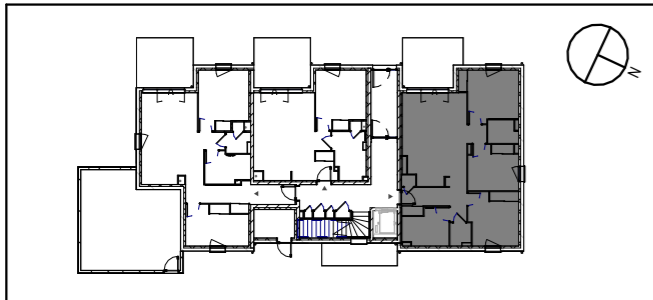


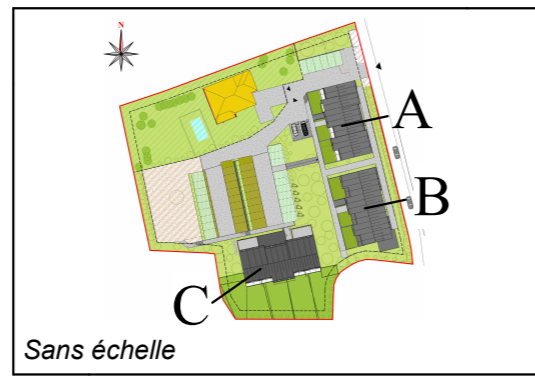
TABLEAU DES SURFACES

Nom	Surface
Séjour/Cuisine	29.16 m ²
Chambre 1	12.00 m ²
SdD ch 1	2.93 m ²
Chambre 2	9.71 m ²
Chambre 3	11.28 m ²
SdD	6.93 m ²
Dgt.	1.57 m ²
WC	2.00 m ²
Entrée	3.82 m ²
Total	79.40 m²
Jardin Privatif	23.60 m ²
Balcon/Terrasse	12.26 m ²

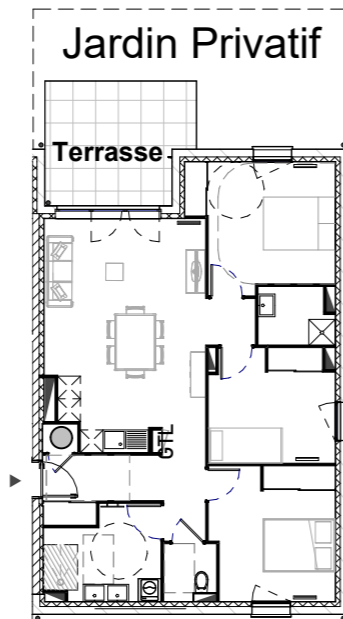
placards compris dans les surfaces

Plan conforme aux règles d'adaptabilité aux personnes à mobilité réduite

SARL LE PARC SAINT LAURENT
C/o Riviera Réalisation,
136, Boulevard des Jardiniers
06 200, NICE

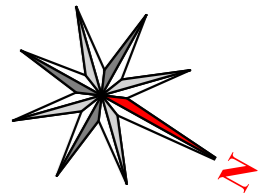
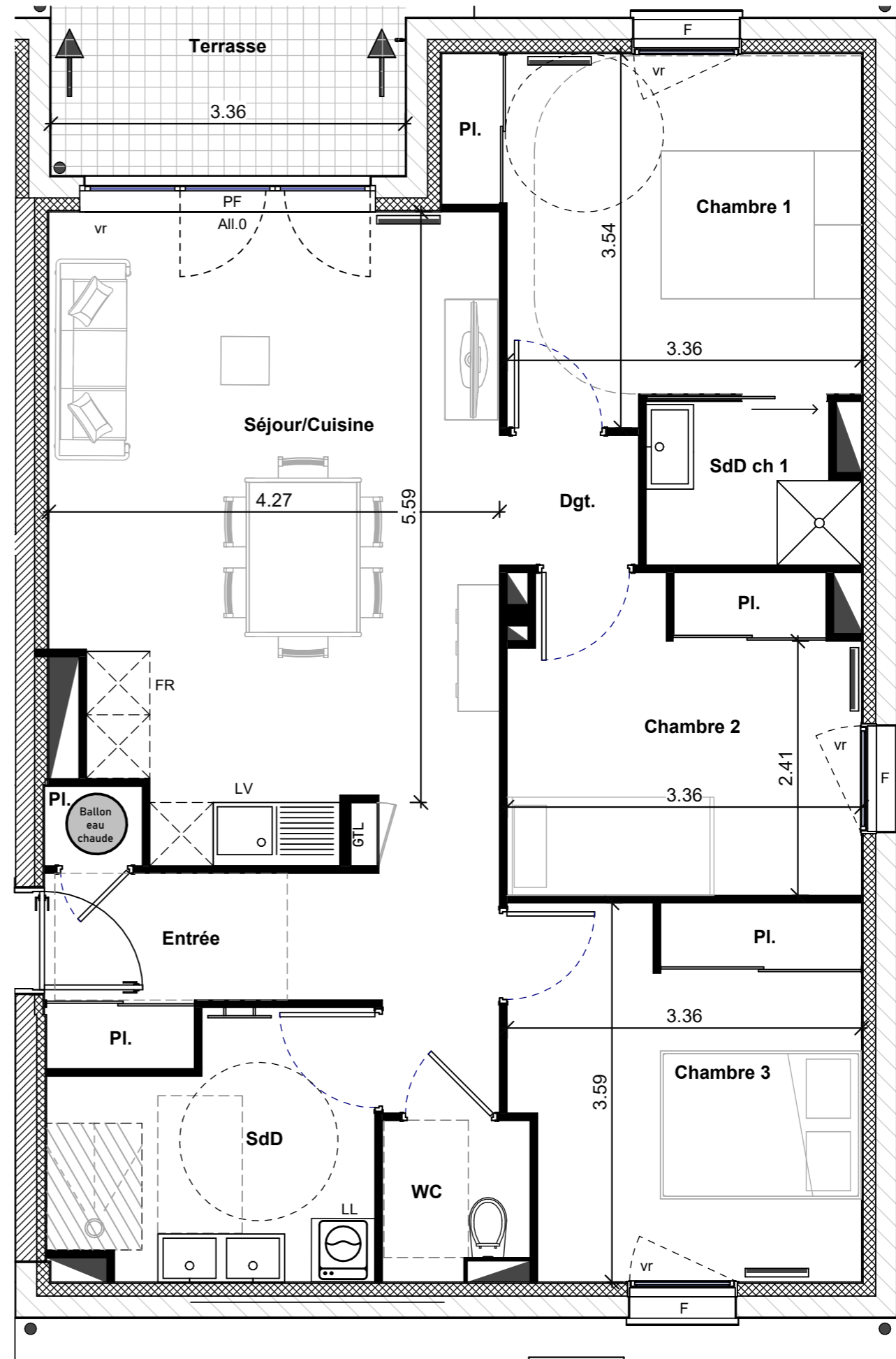


Sans échelle



Sans échelle

B.01.001



échelle graphique

F	Fenêtre	LL	Lave-linge	LV	Lave-vaisselle		Radiateur
PF	Porte-Fenêtre	vr	Volet Roulant	FR	Réfrigérateur		Sèche-serviettes
						All.	Allège fenêtre

La société se réserve la possibilité d'apporter les modifications qui seraient dues à des impératifs d'ordre technique, administratif ou normatif