

Ce plan de vente n'est pas un plan d'exécution. Ce plan est susceptible de modifications en fonction des impératifs techniques de mise en œuvre, de réalisation tant en ce qui concerne les dimensions libres que l'équipement et l'implantation des faux-plafonds. Les surfaces indiquées sont approximatives, dans le cadre de la législation des ventes en l'état futur d'achèvement. Les retombées de poutre, soffites, faux-plafonds, canalisations et convecteurs de sont pas toujours représentés.
Les éléments de mobilier, d'électroménager, d'équipement de cuisine sont figurés à titre indicatif, la description précise figure sur la notice descriptive.

LEGENDE

- Faux-plafond
- Gaine
- Tableau électrique
- Réglementation PMR

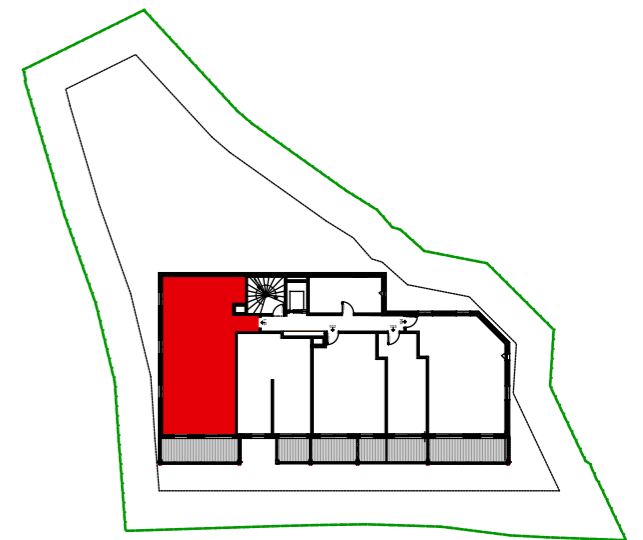
- Porte-fenêtre
- Porte-fenêtre
- Fenêtre
- Réfrigérateur F
- Lave-vaisselle LV
- Lave-linge LL
- Evier EV
- Placard PL
- Cuisson CUI



Boulevard des templiers
06 660 AURON SAINT-ETIENNE-DE-TINEE
PLAN DE VENTE - RESERVATION

APPARTEMENT: PDV N° 101		
08/12/2023	TYPE : T4	Niveau : R+1

PLAN DE REPERAGE



Entrée	8.01 m ²
Séjour / Cuisine	25.49 m ²
Chambre 1	13.94 m ²
Chambre 2	9.75 m ²
Chambre 3	11.28 m ²
SDB.	7.85 m ²
SDE	2.00 m ²
WC.	2.08 m ²

Total Habitable	80.40 m²
Terrasse	12.85 m ²
Total Intérieur + Extérieur	93.25 m²