

Ce plan de vente n'est pas un plan d'exécution. Ce plan est susceptible de modifications en fonction des impératifs techniques de mise en œuvre, de réalisation tant en ce qui concerne les dimensions libres que l'équipement et l'implantation des faux-plafonds. Les surfaces indiquées sont approximatives, dans le cadre de la législation des ventes en l'état futur d'achèvement. Les retombées de poutre, soffites, faux-plafonds, canalisations et convecteurs de sont pas toujours représentés.  
Les éléments de mobilier, d'électroménager, d'équipement de cuisine sont figurés à titre indicatif, la description précise figure sur la notice descriptive.

#### LEGENDE

Faux-plafond	
Gaine	
Tableau électrique	
Réglementation PMR	

Porte-fenêtre			
Porte-fenêtre			
Fenêtre			
Réfrigérateur	F	Evier	EV
Lave-vaisselle	LV	Placard	PL
Lave-linge	LL	Cuisson	CUI

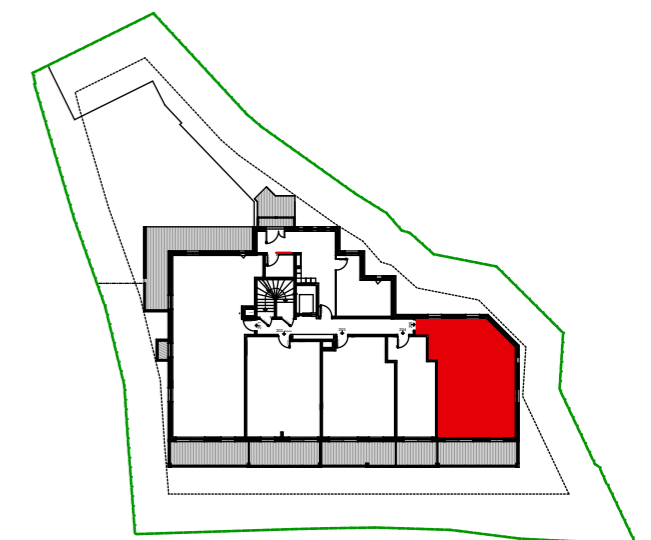


Boulevard des templiers  
06 660 AURON SAINT-ETIENNE-DE-TINEE  
**PLAN DE VENTE - RESERVATION**

APPARTEMENT: PDV N° 205

08/12/2023    TYPE : T3    Niveau : R+2

#### PLAN DE REPERAGE



Entrée	3.90 m <sup>2</sup>
Séjour / Cuisine	26.09 m <sup>2</sup>
Chambre 1	11.29 m <sup>2</sup>
Chambre 2	9.55 m <sup>2</sup>
Dégagement	3.81 m <sup>2</sup>
SDE	2.84 m <sup>2</sup>
WC.	2.65 m <sup>2</sup>

<b>Total Habitable</b>	<b>60.13 m<sup>2</sup></b>
Terrasse	12.95 m <sup>2</sup>
<b>Total Intérieur + Extérieur</b>	<b>73.08 m<sup>2</sup></b>