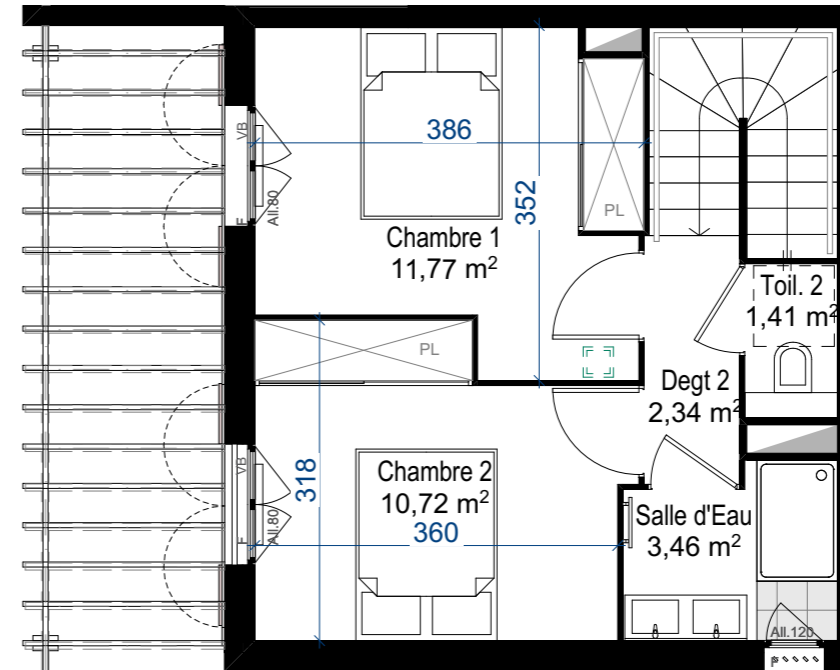
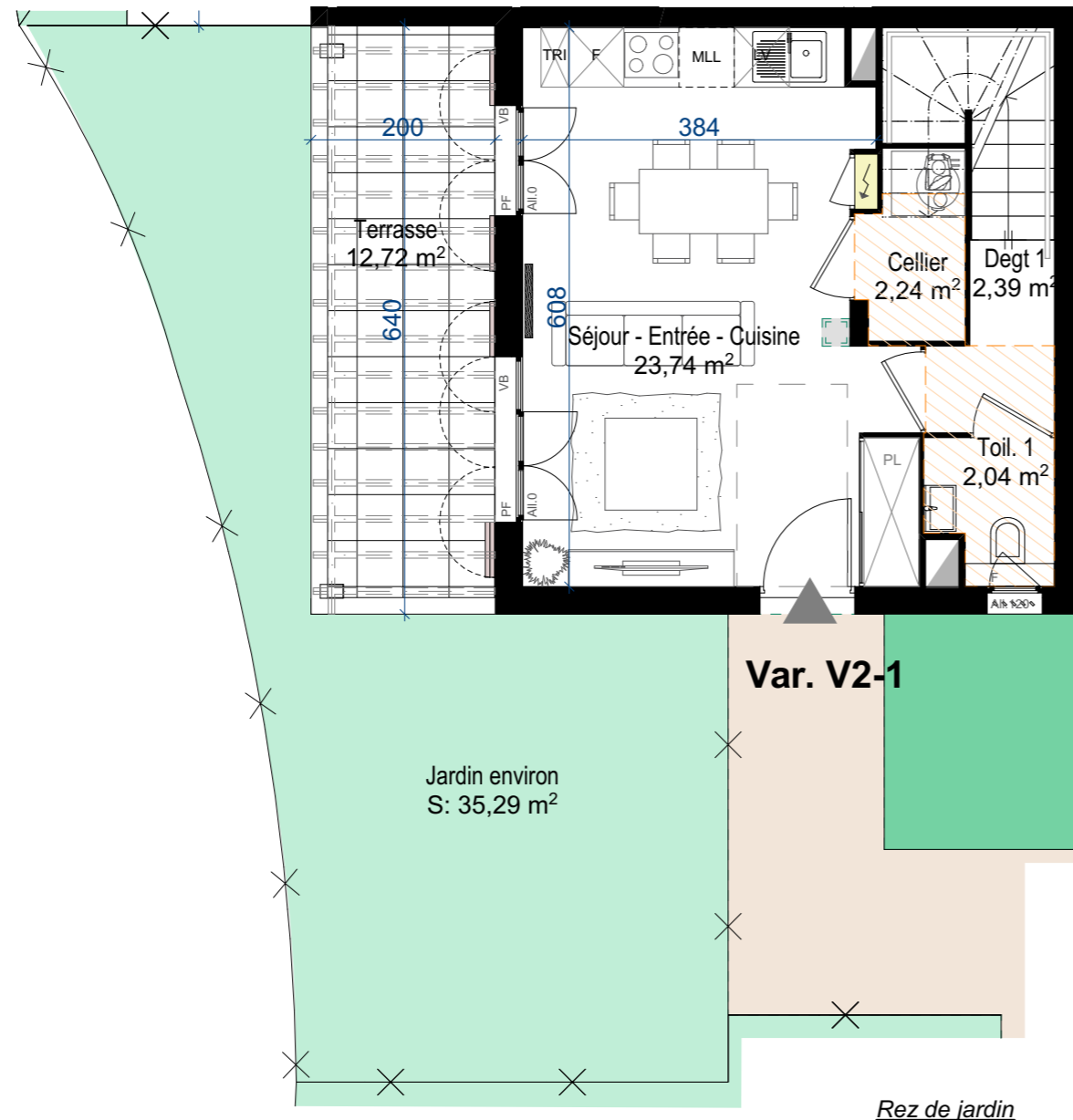
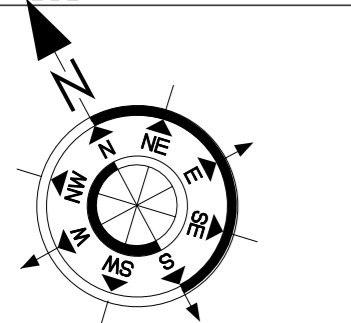


Chemin des Coustellines 83310 Cogolin



LEGENDE

- PF** Porte fenêtre
1, 2 ou 3 vantaux
- F** Fenêtre
1, 2 ou 3 vantaux
- Baie coulissante
- Faux-plafond
- Placard électrique
- Unité Extérieure PAC
- Sèche serviette
- Coffre volet roulant
- Volet ouvrant à la française
- Machine à laver
- Ballon thermodynamique
- Gaine technique
- Talus
- Réserve conduit fumée
Plancher haut du RDC

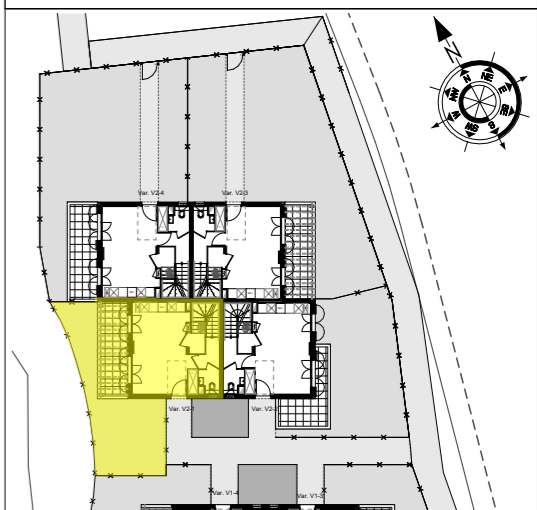


TYPE	ETAGE	LOT N°
T3 TMA	RDJ/R+1	V 2.1

TABLEAU DES SURFACES	
Nom	Surface
Séjour - Entrée - Cuisine	23,74 m ²
Cellier	2,24 m ²
Degt 1	2,39 m ²
Degt 2	2,34 m ²
Chambre 1	11,77 m ²
Chambre 2	10,72 m ²
Salle d'Eau	3,46 m ²
Toil. 1	2,04 m ²
Toil. 2	1,41 m ²
Surface totale Habitable	60,11 m²
Terrasse	12,72 m ²
Jardin environ	35,29 m ²
Total Surf. extérieures	48,01 m²

PLAN DE VENTE NOTAIRE

Tolérance 5% Gains assujetties à variation Surfaces jardins talus compris



Le 09/12/2024

Plan conforme aux règles d'adaptabilité aux personnes à mobilité réduite
 X Plan correspondant Travaux Modificatifs Acquéreur sur décharge client
 (selon art.R111-18-2-III du code de la construction)

Des modifications sont susceptibles d'être apportées sur ce plan en fonction des nécessités techniques et administratives. Les surfaces et les côtes sont approximatives, les retombées, soffites, faux plafonds sont représentés à titre indicatif et sont susceptibles d'être modifiés. Les canalisations ne figurent pas sur ce plan.

L'étude thermique définira les épaisseurs de murs impactant la SHAB. Les surfaces de jardins sont données approximatives et talus compris sous réserve d'emprise des travaux VRD.

